



Vogel & Plötscher

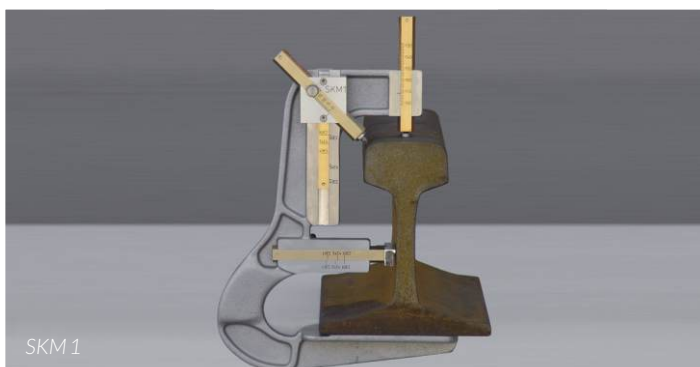
PART OF **ROBEL**
GROUP

SKM 1 | SKM 2

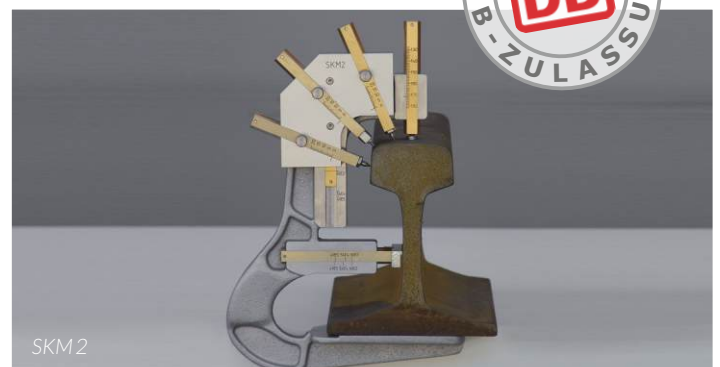
Schienenkopfverschleißmessgerät



- > Einfache Handhabung
- > Für unterschiedliche Schienenprofile
- > Schienenhöhe und Fahrkantenverschleiß



SKM 1



SKM 2

SKM1 | SKM2

Das SKM ist die weltweit anerkannte Lösung zur Bestimmung der Schienenhöhe und des Fahrkantenverschleißes von freiliegenden Vignolschienen. Standardmäßig ist das SKM für die Schienenprofile 60E2, 54E4 und 49E5 ausgelegt. Weitere Schienenprofile und deren Kombination sind auf Anfrage optional erhältlich.

Einfache Anwendung – sofortiges Ergebnis

Das gewünschte Schienenprofil wird über die zwei Einstellschieber eingerichtet und das Messgerät anschließend mit Hilfe der Haftmagnete am Schienenfuß fixiert. Danach werden die Messschieber an den Schienenkopf bewegt und die Ergebnisse direkt von der Präzisionsskala des jeweiligen Messschiebers abgelesen.

Eine Lösung – zwei Varianten

Die beiden Varianten SKM 1 und SKM 2 haben das gleiche Grunddesign und auch ihre Handhabung ist identisch. Mit beiden Geräten werden die Schienenhöhe und der Fahrkantenverschleiß im Winkel von 45° zur Schienenmittelachse ermittelt. Darüber hinaus verfügt das SKM 2 über zwei weitere Messschieber, mit denen der Fahrkantenverschleiß auch in Winkeln von 22,5° sowie 67,5° zur Schienenmittelachse bestimmt werden kann.

Beide Messgeräte bestehen aus einem robusten Aluminiumguss. Sie sind hochwertig verarbeitet und mit Skalen aus CNC-Präzisionsfertigung ausgestattet. Die Auslieferung erfolgt in einem gepolsterten, stabilen Transportkoffer. Das SKM 1 und das SKM 2 besitzen die Zulassung der DBAG.

Technische Daten

Messauflösung:	1,0 mm
Standard-Schienenprofile:	60E2, 54E4, 49E5
Maße Gewicht	
> SKM:	~ 220 x 60 x 280 mm 1,4 kg
> Koffer:	~ 310 x 95 x 360 mm 0,9 kg



SKM 2: Messung des Fahrkantenverschleißes an drei Punkten



SKM 2 im Transportkoffer



Anschlagplatte mit Haftmagneten

Produktmerkmale

- + Einfache Handhabung
- + Mehrere Schienenprofile einstellbar
- + Robuster Gusskörper mit Haftmagneten
- + Praktischer Transportkoffer

Weitere Informationen unter vogelundploetscher.de

Vogel & Plötscher GmbH & Co. KG
Geldermannstr. 4
D-79206 Breisach
Tel: +49 (0)7667 946100
info@voploe.de


Vogel & Plötscher
PART OF **ROBEL**
GROUP