



Vogel & Plötscher

RCAD

Digitales Weichenspur- und Querhöhenmessgerät



- > Präzises Messen
- > Komfortable Bedienung
- > Bluetooth-Datentransfer (optional)



RCAD

Einfaches digitales Messen mit höchster Genauigkeit und Sicherheit – das ist das RCAD!

Gewohnt besser

Das anerkannte Messgerät wurde durch ein höherauflösendes Display, eine optimierte Elektronik und erweiterte Bluetooth-Funktionalitäten aufgewertet. Die Handhabung bleibt gewohnt einfach und zuverlässig. Eine manuelle Feinverstellung mit integrierter Rutschkupplung erlaubt punktgenaues Messen. Das hintergrundbeleuchtete LCD-Display garantiert beste Lesbarkeit – selbst bei Dunkelheit. Hierfür genügen zwei Akku-Batterien (Typ AA).

Bewährt funktionell

Darüber hinaus lässt sich das RCAD für weitere messtechnische Aufgaben bedarfsgerecht anpassen. Hilfreiche Ausstattungsoptionen, z. B. zur Weichenzungenprüfung oder zur Messung der Herzstückspitzenneigung, sind lieferbar. Praktisch: die teilbare Variante (RCAD-T) ermöglicht einen platzsparenden Transport.

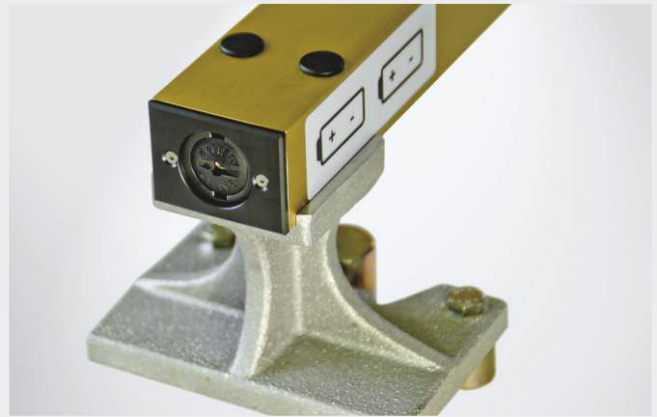
Mehr(wert)Bluetooth

Das kompakte Gerätedesign der neuesten Bluetooth-Generation **RCAD-BT5** überzeugt gleich doppelt: verbesserte Ergonomie bei erweitertem Funktionsumfang. So kann jeder Messwert per doppeltem Tastendruck entweder im Gerätespeicher gesichert oder direkt an ein gekoppeltes Endgerät übermittelt werden. Hierzu werden die Plattformen Apple iOS, Google Android und Microsoft Windows unterstützt. Softwareseitig ermöglicht die optionale **MessApp** eine smarte Anbindung und Auswertung der übermittelten Messdaten.

➤ Technische Daten*

Messauflösung:	0,1 mm
Spurweite:	1367 - 1475 mm
Rillenweite:	20 - 128 mm
Leitweite:	1347 - 1455 mm
Radlenkerleitflächenabstand:	1327 - 1435 mm
Querhöhe:	± 225 mm
Maße Gewicht	
> RCAD:	~ 1618 x 100 x 156 mm 2,5 kg

* Alle Angaben bezogen auf Nennspurweite 1435 mm.
Andere Spurweiten lieferbar auf Anfrage.



Breite Messauflage und Batteriefach



Halterung mit Zungenprüfadapter (optional)



Schmale Messauflage mit Rillentiefmesseinheit (optional)

Produktmerkmale

- + Präzises, digitales Messen
- + Zentrale, beleuchtete Messwertanzeige
- + Bluetooth-Anbindung (optional)
- + Software „MessApp“
- + Isolierte Ausführung
- + DB-Anwenderfreigabe

