



Vogel & Plötscher

# RM 150HR

Bestimmung der Oberflächenqualität [QKw]



- > Hochgenaue Messung
- > Qualitätsnachweis gem. DIN EN 13231-2:2020
- > Automatischer Messvorgang



## RM 150HR

Das Reprofilieren von Schienen hinterlässt charakteristische Bearbeitungsmerkmale auf der Schienenoberfläche. Diese Merkmale haben je nach Art und Umfang unterschiedliche Auswirkungen (z. B. auf die Geräuschentwicklung). Die Qualität der Schienenoberfläche ist daher von substantzieller Bedeutung und zugleich ein objektiver Beurteilungsmaßstab von Reprofilierungsarbeiten.

### Qualitätskennwert

Mit dem Qualitätskennwert **[QKw]** wurde hierfür eine einheitliche und international gültige Bewertungsgröße definiert. Die messtechnische Ermittlung des Qualitätskennwerts ist anspruchsvoll und erfordert hochpräzise Messtechnik. So gilt es kleinste Unregelmäßigkeiten auf der Schienenoberfläche zu erfassen, die deutlich unterhalb der riffeltypischen Wellenlängen ( $\leq 10$  mm) liegen.

### Anerkannter Nachweis

Das hochauflösende Oberflächenmesssystem RM 150HR erfüllt diese spezifischen Anforderungen und das mit beeindruckender (Wiederhol-)Genauigkeit. Die Schienenoberfläche wird entlang des Fahrspiegels über eine Messdistanz von 150 mm mit drei parallel angeordneten Messtastern überprüft. Das Schienenaufflächenprofil wird dabei in Abständen von 0,1 mm erfasst. Gleichzeitig werden die Messdaten in Echtzeit visualisiert. Innerhalb weniger Sekunden ist der vollautomatische Messvorgang abgeschlossen und das Bewertungsergebnis (= klassifizierter Qualitätskennwert) wird angezeigt.

Das leistungsstarke Outdoor-Tablet „MiniPad“ mit eigens entwickelter Software und ein robuster Aufbewahrungskoffer mit Transportrollen runden den Lieferumfang ab.

### Technische Daten

Messauflösung:	0,1 $\mu$ m
Messintervall:	0,1 mm
Messlänge:	150 mm
Messhöhe:	bis 1,0 mm
Fahrspiegel:	20 mm
Länge Stützarm:	1454 mm
Maße   Gewicht	
> RM 150HR:	~ 556 x 210 x 234 mm   13,2 kg
> Koffer:	~ 660 x 490 x 335 mm   10 kg



Vogel & Plöttscher  
Maß nehmen.

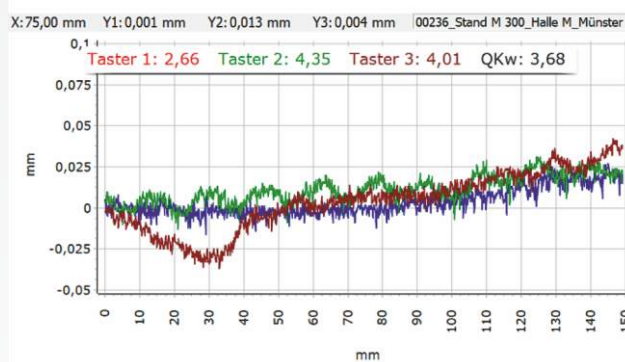
Vogel & Plöttscher GmbH & Co. KG | Geldermannstr. 4 | D-79206 Breisach  
Tel: +49 (0)7667 946100 | E-Mail: info@voploe.de | www.vogelundploetscher.de



RM 150HR mit modularem Stützarm



RM 150HR im Transportkoffer



Bewertungsergebnis | Software RMHRcatcher

### Produktmerkmale

- + Anerkannte Ermittlung und Nachweis der Schienenoberflächenqualität [Qkw]
- + Qualitätsbewertung und Klassifizierung gem. DIN EN 13231-2:2020 und DB Ril 824.8310
- + 3-fache parallele Abtastung des Schienenprofils
- + Leistungsstarker Tablet-Computer
- + DB-Anwenderfreigabe