

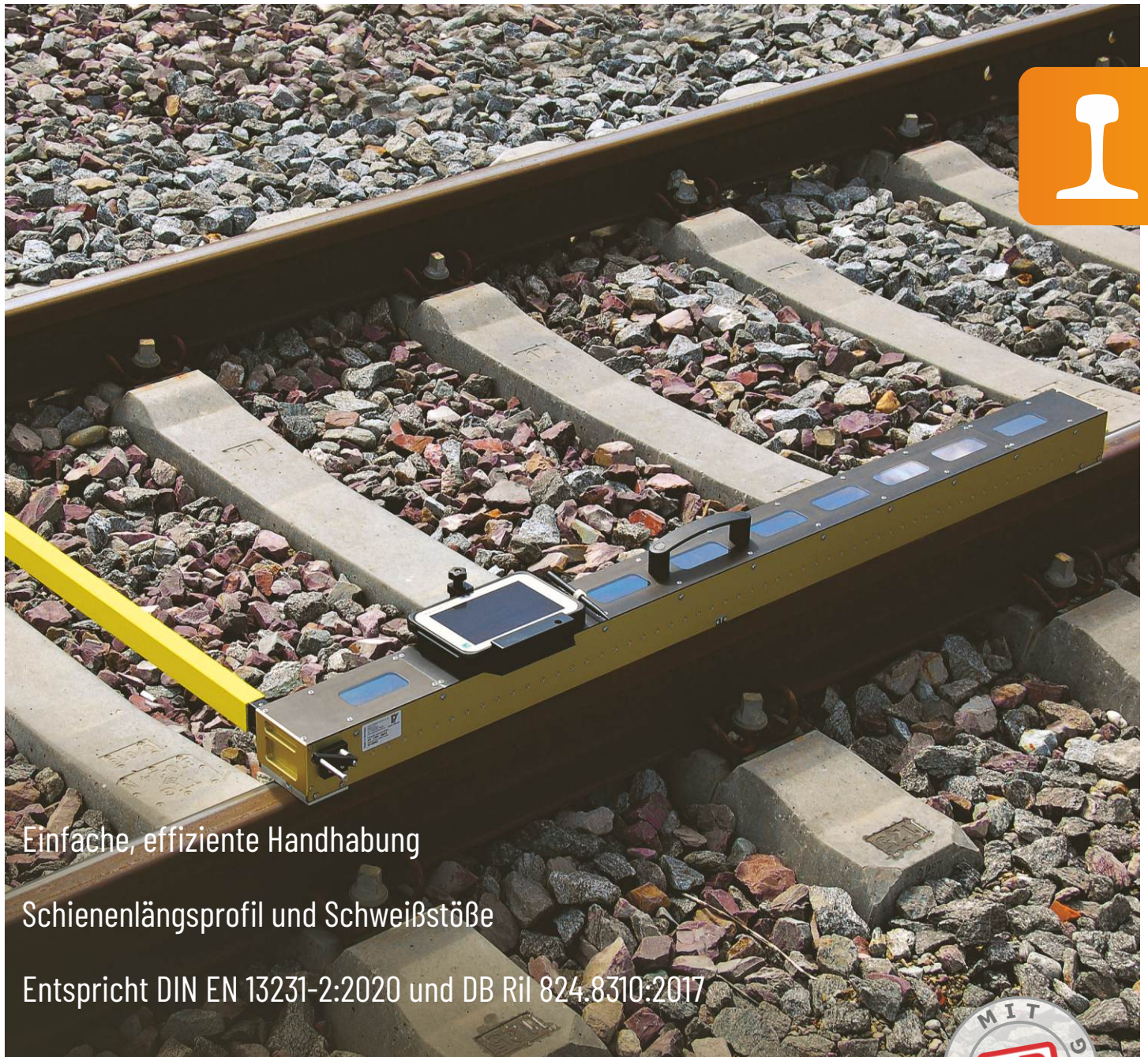


Vogel & Plötscher

PART OF **ROBEL**
GROUP

RM 1200 D

Stationäres Riffelmesssystem



Einfache, effiziente Handhabung



Schienenlängsprofil und Schweißstöße



Entspricht DIN EN 13231-2:2020 und DB RIL 824.8310:2017



vogelundploetscher.de

RM 1200 D

Überall, wo Schienen geschweißt, geschliffen und gefräst werden, ist das bearbeitete Schienenprofil zu kontrollieren: ein Fall für das RM 1200 D. Das anerkannte Messsystem überprüft das Schienenlängsprofil und Schweißstöße gemäß den gültigen Vorschriften.

Einfache Anwendung

Die Messung mit dem RM 1200 D erfolgt einfach und effizient. Das Messsystem ist sofort betriebsbereit auf dem Gleis und der Messvorgang in wenigen Sekunden abgeschlossen. Mit der Handkurbel wird der Messschlitten über die 1200 mm lange Messdistanz bewegt. Der hochauflösende Messtaster erfasst dabei das Primärprofil der Schienenoberfläche in regelmäßigen Abständen von 2 Millimetern. Die Messdaten werden mittels Software **RMDcatcher** in Echtzeit auf dem leistungsstarken Outdoor-Tablet „MiniPad“ angezeigt. Nach der Messung können die Daten im *.csv-Format exportiert werden.

Praktisch: mit der optional integrierten Datenauswertung werden die Messdaten gemäß DB Richtlinie Ril 824.8310:2017 oder DIN EN 13231-2:2020 direkt auf dem MiniPad ausgewertet. Die Auswertungen erfolgen auf Basis festgelegter Wellenlängen von 10 mm bis 1000 mm.

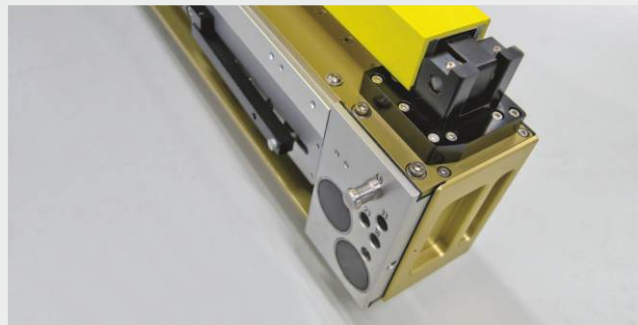
Flexibel einsetzbar

Durch die verstellbare Schienenauflage am Stützarm kann das RM 1200 D auf Gleisen unterschiedlicher Spurweiten eingesetzt werden. Mit zwei Anschlagbolzen wird vor der Messung die gewünschte Messlinie auf dem Fahrspiegel eingestellt. Für den Einsatz auf Rillenschienen ist ein passender Umbausatz erhältlich.

Für einen noch ergonomischeren Betrieb ist das RM 1200 D auch in einer motorbetriebenen Ausführung lieferbar.

Technische Daten

Messauflösung:	0,01 mm
Messintervall:	2 mm
Messlänge:	1200 mm
Messspanne:	2,5 mm
Wellenlängen:	10 mm – 1000 mm
Fahrspiegel (Vignolschiene):	18, 23, 33 und 48 mm
Fahrspiegel (Rillenschiene):	18, 23 und 33 mm
Länge Stützarm:	1465 mm
Maße Gewicht	
> RM 1200 D:	~ 1500 x 180 x 150 mm 11 kg
> Koffer:	~ 1550 x 250 x 220 mm 10 kg



Magnetische Schienenauflage mit Fahrspiegeleinstellung



RM 1200 D im zugehörigen Transportkoffer



Messprogramm RMDcatcher mit integrierter Datenauswertung (optional)

Produktmerkmale

- + Digitale Erfassung von Riffeln und Schweißstößen
- + Sofortige Auswertung gem. DIN EN 13231-2:2020 und DB Ril 824.8310:2017 (optional)
- + Grafische Messwertanzeige in Echtzeit
- + Leistungsstarker Tablet-Computer
- + Automatisierte Ausführung (optional)
- + Spurweitenunabhängiges Design
- + DB-Anwenderfreigabe

Weitere Informationen unter vogelundploetscher.de

Vogel & Plötscher GmbH & Co. KG
Geldermannstr. 4
D-79206 Breisach
Tel: +49 (0)7667 946100
info@voploe.de

