



Vogel & Plötscher

RM 150HR

Mesure de la qualité du rail en surface (IQ)



- > Mesure ultra-précise
- > Justificatif de qualité selon la norme EN 13231-2:2020
- > Mesure automatique



RM 150HR

Le reprofilage des rails laisse des marques d'usinage caractéristiques à la surface des rails. Selon leur nature et étendue, ces marques ont différentes répercussions (sur le développement du bruit par ex.). La qualité de la surface du rail revêt donc une importance extrême et représente en même temps une échelle d'appréciation objective des travaux de reprofilage.

Indice de Qualité

L'Indice de Qualité (IQ) a été adopté afin de définir la norme internationale de contrôle de la qualité de la surface du rail. La détermination métrologique de la caractéristique de qualité est exigeante et requiert une technologie de mesure ultra-précise. Il y va ainsi de saisir les irrégularités, aussi minimes soient-elles, à la surface du rail, lesquelles sont sensiblement inférieures aux longueurs d'ondes typiques à l'ondulation (≤ 10 mm).

Preuve reconnue

Le système de mesure de la surface à haute résolution RM 150HR répond à ces exigences spécifiques, offrant un niveau de répétabilité impressionnant. La surface de roulement du rail est scandé sur une distance de 150 mm à l'aide de trois capteurs de mesure disposés en parallèle. La mesure est assurée au taux d'échantillonnage de 0,1 mm et les données sont affichées en temps réel. La procédure de contrôle entièrement automatisée s'effectue en quelques secondes et le résultat de l'inspection s'affiche immédiatement (=classification suivant l'Indice de Qualité).

la tablette de terrain performante „MiniPad” à logiciel spécifiquement développé ainsi qu'une valise de rangement robuste équipée de roulettes complètent l'étendue de la livraison.

Caractéristiques techniques

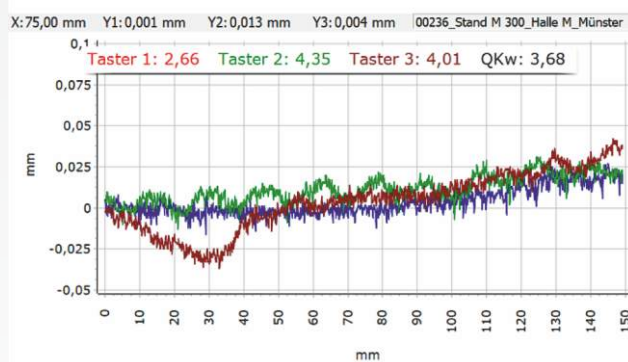
Résolution de mesure :	0,1 μ m
Intervalle de mesure :	0,1 mm
Taux d'échantillonnage :	150 mm
Hauteur de mesure :	jusqu'à 1,0 mm
Surface de roulement du rail :	20 mm
Longueur rallonge :	1454 mm
Dimensions Poids	
> RM 150HR :	~ 556 x 210 x 234 mm 13,2 kg
> Valise :	~ 660 x 490 x 335 mm 10 kg



RM 150HR avec rallonge modulaire



RM 150HR dans sa valise de transport



Résultat de l'évaluation | Logiciel RMHRcatcher

Caractéristiques produit

- + Détermination et justificatif reconnus de la qualité de la surface des rails [QI]
- + Évaluation de la qualité et classification selon la norme EN 13231-2:2020 et la directive DB 824.8310
- + Triple échantillonnage parallèle du profil du rail
- + Tablette performante
- + Approbation utilisateurs DB

