

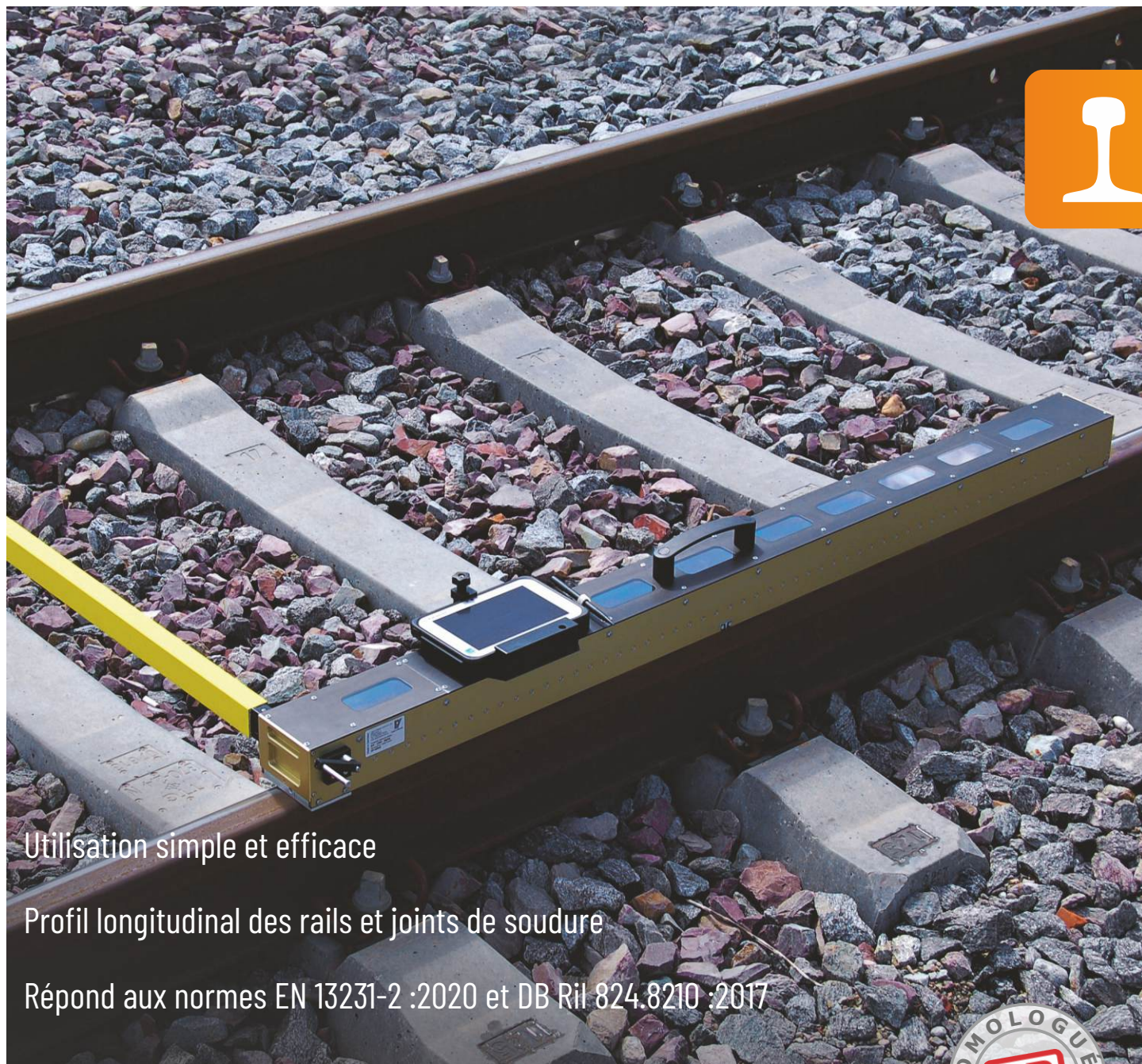


Vogel & Plötscher

PART OF **ROBEL**  
GROUP

# RM 1200 D

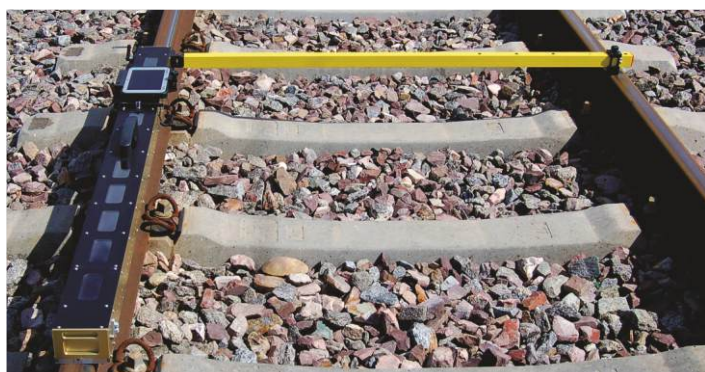
Système fixe de mesure de l'usure ondulatoire



Utilisation simple et efficace

Profil longitudinal des rails et joints de soudure

Répond aux normes EN 13231-2 :2020 et DB RIL 824.8210 :2017





## RM 1200 D

Après soudure de rail, meulage, fraisage, le rail se doit d'être contrôlé conformément aux normes qualité : l'appareil RM 1200 D numérique répond parfaitement à ce besoin. Le système de mesure reconnu contrôle le profil longitudinal des rails et les joints de soudure selon les prescriptions en vigueur.

### Simple d'utilisation

La prise de mesure avec le RM 1200 D est simple et efficace. Le système de mesure est immédiatement prêt à être utilisé sur la voie et la mesure ne prend que quelques secondes. La manivelle manuelle sert à déplacer le chariot de mesure sur une distance de 1 200 mm. Le palpeur de mesure à haute résolution saisit le profil primaire de la surface du rail à des intervalles réguliers de 2 millimètres. Les données mesurées sont affichées par le logiciel **RMDcatcher** en temps réel sur la tablette tout terrain performante „MiniPad”. Les données peuvent être exportées en format \*.csv après la mesure.

Pratique : avec l'évaluation des données intégrée en option, les données mesurées sont directement évaluées sur la tablette MiniPad selon la directive DB RIL 824.8310:2017 ou la norme DIN EN 13231-2:2020. Les évaluations se font sur la base des longueurs d'ondes définies comprises entre 10 mm et 1 000 mm.

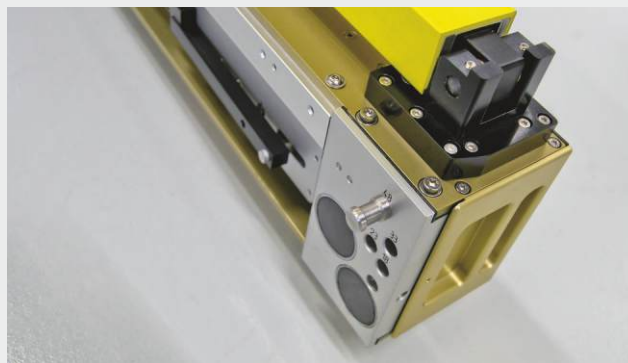
### Utilisation flexible

Grâce à son bras de support au rail ajustable, il est possible d'utiliser le RM 1200 D sur tout type d'écartements de voie. Deux boulons d'arrêt permettent d'ajuster la ligne de mesure à la surface du rail de roulement avant la prise de mesure. Pour une mesure sur rail à gorge, un kit d'adaptation est disponible.

Pour une exploitation encore plus ergonomique, le RM 1200 D peut aussi être fourni en version motorisée automatique.

### Caractéristiques techniques

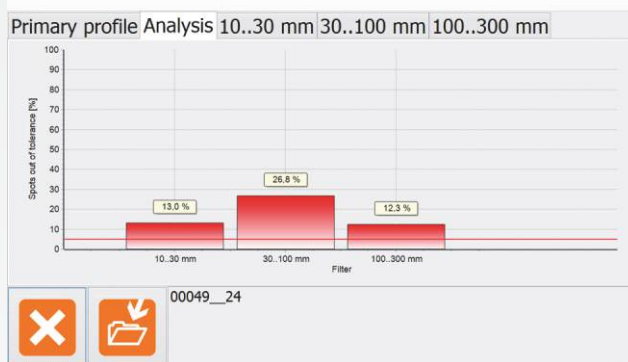
Résolution de mesure :	0,01 mm
Taux d'échantillonnage :	2 mm
Longueur de mesure :	1200 mm
Hauteur de mesure :	2,5 mm
Longueurs d'ondes :	10 mm – 1000 mm
Surface de roulement du rail Vignole :	18, 23, 33, 48 mm
Surface de roulement du rail à gorge :	18, 23, 33 mm
Longueur rallonge :	1465 mm
Dimensions   Poids	
> RM 1200 D :	~ 1500 x 180 x 150 mm   11 kg
> Valise :	~ 1550 x 250 x 220 mm   10 kg



Support de rail magnétique avec ajustement à la surface du rail de roulement



RM 1200 D dans sa valise de transport correspondante



Logiciel RMDcatcher avec évaluation intégrée des données mesurées

### Caractéristiques produit

- + Mesure numérique du profil longitudinal du rail et des joints de soudure
- + Évaluation conformément aux normes EN 13231-2 :2020 et DB RIL 824.8310 :2017 (en option)
- + Affichage graphique des valeurs mesurées en temps réel
- + Tablette performante
- + Version entièrement automatique (en option)
- + S'adapte à tous les écartements des voies
- + Homologué par la DB

Pour plus d'informations rendez-vous sur [vogelundploetscher.de](http://vogelundploetscher.de)

Vogel & Plötscher GmbH & Co. KG  
Geldermannstr. 4  
D-79206 Breisach  
Tel: +49 (0)7667 946100  
[info@voploe.de](mailto:info@voploe.de)

  
Vogel & Plötscher  
PART OF **ROBEL** GROUP