



Vogel & Plötscher

PART OF **ROBEL**
GROUP

RSCM

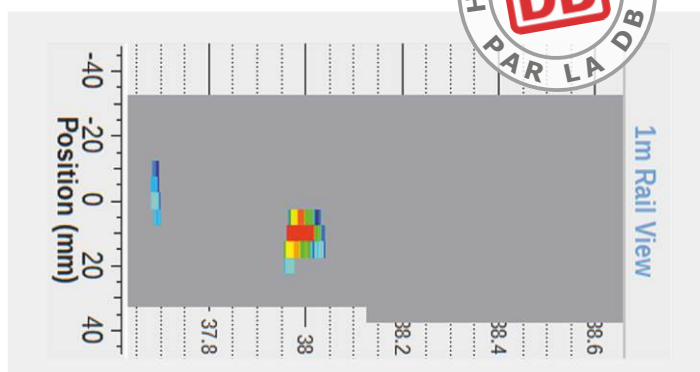
Appareil de contrôle des défauts des rails



➤ Analyse des défauts des rails jusqu'à 7 mm de profondeur

➤ Contrôle en continu de la surface des rails

➤ Répond aux normes EN 61000-6-4:2017 et DB Ril 821.2007V03-36



RSCM

Le RSCM est l'appareil de mesure homologué pour la détection des défauts à la surface des rails. Les défauts tels que les fatigues de contact de roulement (par ex. les fissures (Head Checks) et dommages sur la surface de roulement des rails (Squats)), l'écaillage du matériau ou l'effritement sont détectés et analysés jusqu'à une profondeur de 7 mm.

Saisie innovante

Le système de mesure et le logiciel se distinguent par leur utilisation ergonomique. Les mesures de la surface du rail sont effectuées à l'aide d'un principe de mesure breveté : un flux magnétique est généré dans le rail et le champignon du rail est détecté par 19 capteurs ultrasensibles positionnés à des intervalles de 5 mm.

La mesure est facilitée par de nombreuses possibilités de réglage au niveau du logiciel. Il est ainsi possible de transmettre des informations supplémentaires et de placer des marqueurs d'événements. Ceux-ci sont affichés lors de l'analyse des données.

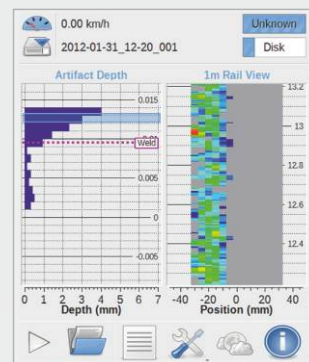
Évaluation immédiate

Pendant la mesure, l'utilisateur peut analyser toutes les informations importantes en temps réel. Une section de 25 mètres est affichée sur les deux écrans, mettant en évidence la plus grande profondeur de défaut pour chaque section métrique de cette zone. Cette profondeur de défaut correspond à la quantité de matériau qui doit être retirée pour éliminer le défaut du profil du rail. Les données brutes collectées sur la surface du rail permettent également de créer une carte détaillée des dommages, qui indique l'emplacement exact de chaque défaut du rail sur le champignon du rail de la section d'un mètre sélectionnée. À partir de la cartographie des dommages et de la profondeur des défauts, il est possible de déduire et de prendre directement des mesures pour l'entretien des rails.

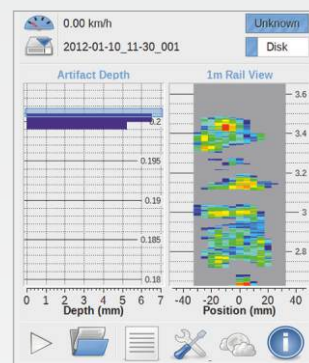
Le RSCM peut être installé et utilisé en très peu de temps par une seule personne. Une mallette de transport robuste contenant tous les accessoires nécessaires à l'utilisation et à l'initialisation de l'appareil de mesure est fournie avec l'appareil.

Technical data

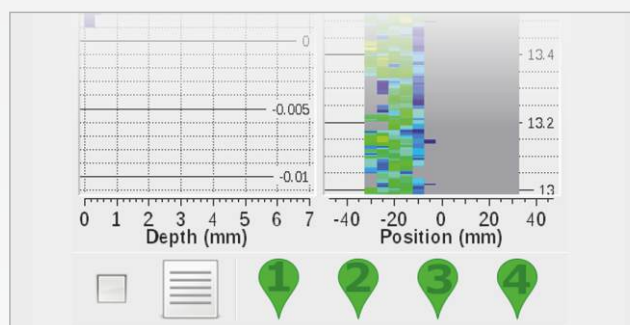
Résolution de mesure :	0,1 mm
Profondeur de défaut :	0,1 à 7,0 mm
Autonomie de pile :	min. 4 h
Capacité d'enregistrement :	tronçon de 20 km
Vitesse de mesure :	vitesse de la marche (~2 – 5 km/h)
Dimensions Poids :	
> RSCM :	~ 700 x 165 x 820 mm 20 kg
> Valise :	~ 800 x 580 x 420 mm 17 kg



Fatigues de contact de roulement sur la voie et la représentation dans le programme de mesure



Effritements sur la voie et la représentation dans le programme de mesure



Marqueur d'événement pour le déroulement de la mesure

Caractéristiques produit

- + Détection numérique des défauts de la surface des rails
- + Évaluations selon EN 61000-6-4:2017 et DB Ril 821.2007V03-36
- + Profondeur maximale des défauts : 7 mm.
- + Classe de protection IP 65
- + Deuxième écran pour une meilleure ergonomie
- + Résistance aux intempéries
- + Homologué par la DB

Pour plus d'informations rendez-vous sur vogelundploetscher.de

Vogel & Plötscher GmbH & Co. KG
Geldermannstr. 4
D-79206 Breisach
Tel: +49 (0)7667 946100
info@voploe.de



Vogel & Plötscher

PART OF ROBEL GROUP