



## PML

Die neue Generation der Querprofilmessung. Das PML ermittelt das Schienenquerprofil und den Metallabtrag gemäß den gültigen Vorschriften. Das geringe Gewicht stellt eine ergonomische Handhabung sicher.

### Effiziente Messung

Die Messung mit dem PML benötigt wenig Zeit. Im Messbildschirm wird der Soll-Ist-Vergleich zum Referenzprofil live als Preview angezeigt. Nach Durchführen der Messung bis zur Auswertung vergehen nur wenige Sekunden. Das Messergebnis wird anschließend als PDF-Datei ausgegeben, was die Sicherstellung sowie die Übermittlung der Messergebnisse an weitere Endgeräte ermöglicht.

Einer Messung kann eine weitere Messung – bspw. vor und nach der Schienenbearbeitung – hinzugefügt werden. In diesem Fall wird der Metallabtrag der Schiene nach der Bearbeitung automatisch mit angezeigt. Die Integration verschiedener Referenzprofile in die Software, ermöglichen die Nutzung des PML bei einer Vielzahl von Schienenprofilen.

Das Messsystem wird mit einem dreiteiligen Stützarm geliefert, wodurch die Messung an Gleisen unterschiedlicher Spurweiten erfolgen kann. Dieser Stützarm ist mit dem weiteren Zubehör im praktischen Transportkoffer mit Laufrollen effizient verstaut.

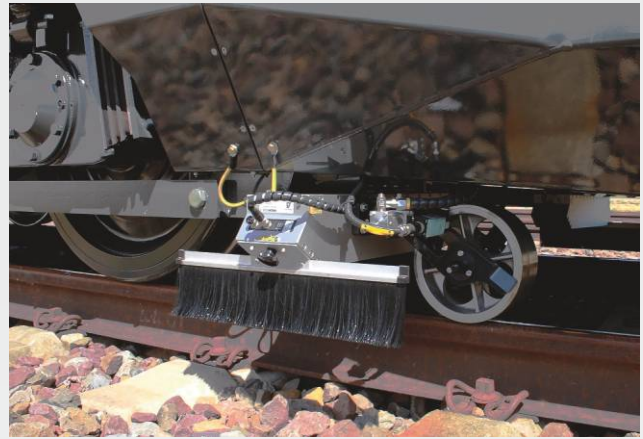
Das PML ist in 2 Varianten verfügbar, die beide dieselbe Handhabung haben. Während PML V auf Vignolschienen genutzt wird, kann PML VG zusätzlich das Schienenprofil von Rillenschienen erfassen.

### Integrierte Messtechnik

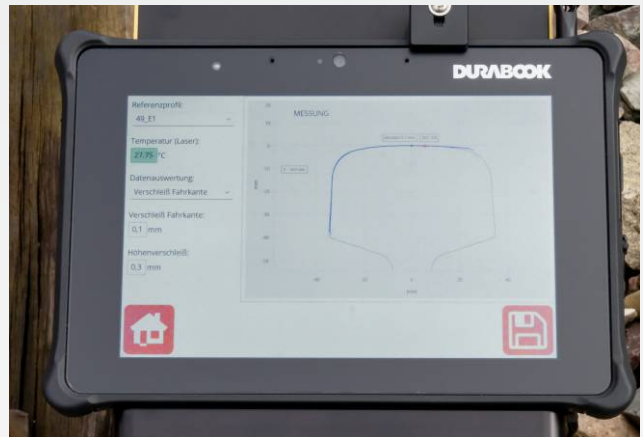
Neben der handgeführten Variante kann die Messtechnik auch in Bearbeitungsmaschinen integriert werden. Hierbei machen dieselbe Datenerfassung sowie -auswertung die Handhabung des Messsystems für den Anwender besonders einfach.

### Technische Daten

Messauflösung:	0,01 mm
Messintervall:	0,14 mm
Messunsicherheit:	< 0,1 mm
Länge Stützarm:	1350 mm
Maße   Gewicht:	
> PML:	
PMLV	~ 350 x 220 x 330 mm   6,2 kg
PMLVG	~ 350 x 220 x 330 mm   6,8 kg
> Koffer:	~ 660 x 490 x 335 mm   10 kg



Integriertes laserbasiertes Querprofilmesssystem



PMLcatcher Software

### Produktmerkmale

- + Laserbasierte Erfassung des Schienenquerprofils
- + Messsystem entspricht DIN EN 13231-2:2020
- + Leistungsstarker Tablet-Computer
- + Spurweitenunabhängiges Design
- + Erfassung des Metallabtrages

### Weitere Informationen unter [vogelundploetscher.de](http://vogelundploetscher.de)

Vogel & Plötscher GmbH & Co. KG  
Geldermannstr. 4  
D-79206 Breisach  
Tel: +49 (0)7667 946100  
[info@voploe.de](mailto:info@voploe.de)

