



Vogel & Plötscher

PART OF **ROBEL**
GROUP

PML

Laserbasiertes Querprofilmesssystem



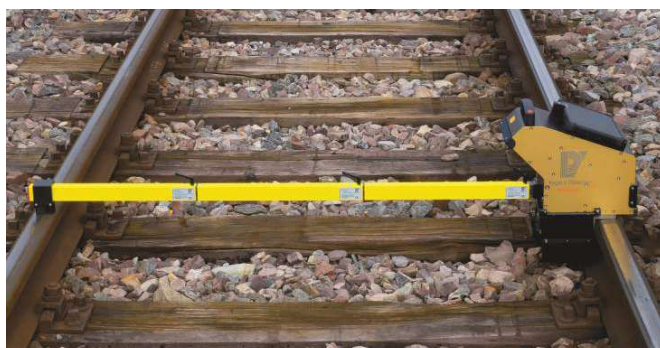
Mit Ermittlung des Metallabtrags



Entspricht DIN EN 13231-2:2020



Optional für Rillenschienen



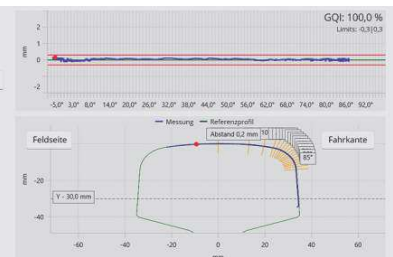
Testgleis
Breisach
km 2,312
49_E1
nach Bearbeitung

Metallabtrag

5,5 mm

Fahrkantenverschleiß (max.):

0,2 mm bei $\sim 2,72^\circ$



vogelundploetscher.de

PML

Die neue Generation der Querprofilmessung. Das PML ermittelt das Schienenquerprofil und den Metallabtrag gemäß den gültigen Vorschriften. Das geringe Gewicht stellt eine ergonomische Handhabung sicher.

Effiziente Messung

Die Messung mit dem PML benötigt wenig Zeit. Im Messbildschirm wird der Soll-Ist-Vergleich zum Referenzprofil live als Preview angezeigt. Nach Durchführen der Messung bis zur Auswertung vergehen nur wenige Sekunden. Das Messergebnis wird anschließend als PDF-Datei ausgegeben, was die Sicherstellung sowie die Übermittlung der Messergebnisse an weitere Endgeräte ermöglicht.

Einer Messung kann eine weitere Messung – bspw. vor und nach der Schienenbearbeitung – hinzugefügt werden. In diesem Fall wird der Metallabtrag der Schiene nach der Bearbeitung automatisch mit angezeigt. Die Integration verschiedener Referenzprofile in die Software, ermöglichen die Nutzung des PML bei einer Vielzahl von Schienenprofilen.

Das Messsystem wird mit einem dreiteiligen Stützarm geliefert, wodurch die Messung an Gleisen unterschiedlicher Spurweiten erfolgen kann. Dieser Stützarm ist mit dem weiteren Zubehör im praktischen Transportkoffer mit Laufrollen effizient verstaut.

Das PML ist in 2 Varianten verfügbar, die beide dieselbe Handhabung haben. Während PML V auf Vignolschienen genutzt wird, kann PML VG zusätzlich das Schienenprofil von Rillenschienen erfassen.

Integrierte Messtechnik

Neben der handgeführten Variante kann die Messtechnik auch in Bearbeitungsmaschinen integriert werden. Hierbei machen dieselbe Datenerfassung sowie -auswertung die Handhabung des Messsystems für den Anwender besonders einfach.

➤ Technische Daten

Messauflösung:	0,01 mm
Messintervall:	0,14 mm
Messunsicherheit:	< 0,1 mm
Länge Stützarm:	1350 mm
Maße Gewicht:	
> PML:	
PML V	~ 350 x 220 x 330 mm 6,2 kg
PML VG	~ 350 x 220 x 330 mm 6,8 kg
> Koffer:	~ 660 x 490 x 335 mm 10 kg



Integriertes laserbasiertes Querprofilmesssystem



PMLcatcher Software

Produktmerkmale

- + Laserbasierte Erfassung des Schienenquerprofils
- + Messsystem entspricht DIN EN 13231-2:2020
- + Leistungsstarker Tablet-Computer
- + Spurweitenunabhängiges Design
- + Erfassung des Metallabtrages

Weitere Informationen unter vogelundploetscher.de

Vogel & Plötscher GmbH & Co. KG
Geldermannstr. 4
D-79206 Breisach
Tel: +49 (0)7667 946100
info@voploe.de

